



Dobbeltkabine



Jany-stol med integreret 3-pkt. sele

Dobbeltkabine

TJ Karrosseri A/S tilbyder indretning, eller monteringsæt til indretning af dobbeltkabiner.

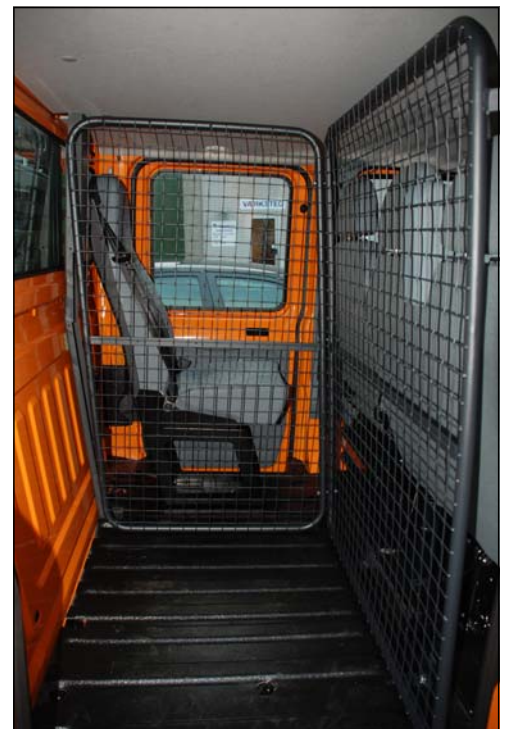
Bemærk at det ikke længere er tilladt at montere sidevendte sæder i mandskabs- og dobbeltkabinebiler.

Eftermonterede sæder skal være forsynet med godkendt 3-pkt.sele.

Sædet kan valgfrit placeres i højre eller venstre side.

Fakta om dobbeltkabiner

- Alle sæder skal være fremadrettede
- Der skal være min. 4 sæder i vognen
- Alle sæder skal være forsynet med 3-pkt.sele
- Der skal monteres adskillelse, der udover fører dækker samtlige passagerer
- Seler, rudeoptræk, askebægre mv. skal demonteres i varerummet



2-delt gitter adskillelse iht. lovkrav

